

LE GUIDE DU TRI

2025

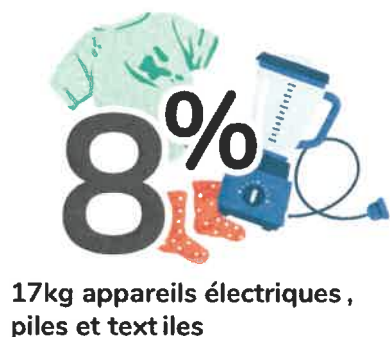


SEMOCTOM

En10ble

Visons 100kg de moins en 2030

De quoi sont composées nos poubelles noires ?



Ordures ménagères résiduelles non recyclables

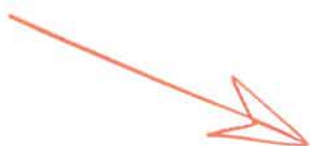
Collectif Cosme

En réalité, la majorité des déchets présents dans la poubelle noire peuvent être triés. Le programme En100ble vise une réduction des déchets de 100 kg par habitant d'ici 2030.

NOTRE DÉFI :



En 2024, nous sommes à :
- 25 kg



En 2030, il faut arriver à :
- 100 kg

Nouvelle cadence pour vos déchets

À partir de mars 2025, le rythme de collecte des ordures ménagères en porte-à-porte passera à tous les 15 jours. Ces changements sont nécessaires afin de répondre aux objectifs réglementaires de réduction des déchets et pour maîtriser les coûts liés à la collecte et au traitement des déchets.

Les déchets alimentaires

**À DÉPOSER DANS VOTRE COMPOSTEUR
ET/OU DANS LES POINTS DE COLLECTE DÉDIÉS**

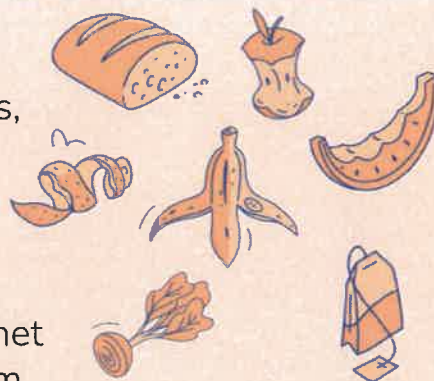
Dans votre composteur :

Déposez vos épluchures de fruits et de légumes, puis recouvrez de végétaux secs.

SOS compost



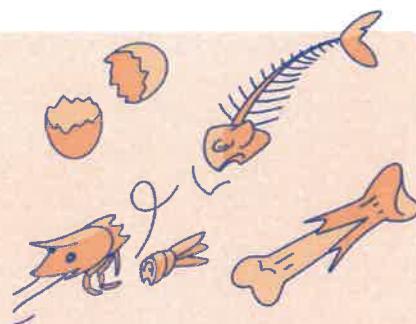
Un doute ou une question sur le compostage ?
Retrouvez tous nos conseils sur notre site internet
ou contactez-nous sur compost@semoctom.com.



ET/OU

Dans les points de collecte :

Déposez tous vos autres déchets alimentaires :
os, crustacés, coquilles d'huîtres ou restes de
poisson, produits périmés (sans emballage),
et tout ce que vous ne souhaitez pas composter.



COMPOSTEUR OU POINTS DE COLLECTE, C'EST VOUS QUI CHOISISSEZ !

Pour transporter vos restes, utilisez **votre bio-seau**. Vous pouvez déposer en vrac (pas dans une poche plastique) ou dans un sac kraft.

Vous n'avez plus de sac kraft ?

Ils sont disponibles en mairie (contactez-les avant de vous déplacer), ou bien dans les déchèteries du Semoctom.

Vous n'êtes pas équipé en composteur et/ou bio-seau ?

Contactez-nous au 05 57 34 53 20 ou faites votre demande sur notre application mobile Semoctom+.



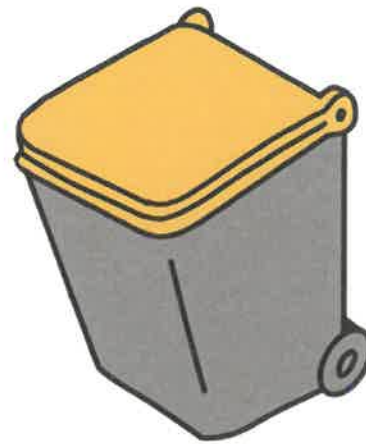
- ✓ Borne collectée et lavée toutes les semaines.
- ✓ Accès libre 24h/24 et 7j/7.
- ✓ Retrouvez les bornes les plus proches sur notre application mobile Semoctom+.

Les déchets **recyclables**, **emballages et papiers**

À TRIER DANS **VOTRE BAC JAUNE**

Quelques règles à connaître :

- ✓ Ne les emboîtez pas, séparés ils sont mieux triés
- ✓ Ne les mettez pas dans des sacs, laissez-les en vrac.
- ✓ Ne les lavez pas, videz simplement leur contenu.
- ✓ Pliez les cartons pour prendre moins de place et s'ils sont trop gros, apportez-les en déchèterie.



PAPIER ET EMBALLAGES CARTONS

Tous les papiers, enveloppes, emballages cartons, briques alimentaires...



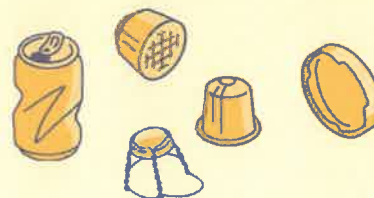
EMBALLAGES PLASTIQUES

Bouteilles et flacons avec bouchon, tubes de dentifrice, pots de yaourt, flacons à shampoing, barquettes à jambon, barquettes polystyrène, films plastique...



EMBALLAGES MÉTAL ET ALUMINIUM

Boîtes de conserve, capsules de café, aérosols vides, gourdes de compote, canettes, barquettes en aluminium...



Demandez votre stop pub

Votre boîte aux lettres est envahie de prospectus ? Collez un stop pub sur votre boîte pour ne plus recevoir de publicité.

Vous êtes à l'étroit ?

Si votre bac jaune déborde, vous pouvez obtenir un bac plus grand.

Faites votre demande par téléphone au 05 57 34 53 20,
sur notre site internet (www.semocotom.com)
ou notre application mobile Semocotom+.

Les emballages en verre EN POINTS D'APPORT VOLONTAIRE

Les emballages en verre

Dans les points d'apport volontaire.

- ✓ Bien vidés, sans les laver.
- ✓ Ni couvercle, ni bouchon.
- ✓ Pas de vaisselle cassée.



Le textile EN POINTS D'APPORT VOLONTAIRE

Le textile

Dans les points d'apport volontaire.

- ✓ En bon état ou abimés.
- ✓ Articles secs.
- ✓ Dans un sac fermé (30 litres max).
- ✓ Chaussures liées par paires.



Les ordures ménagères

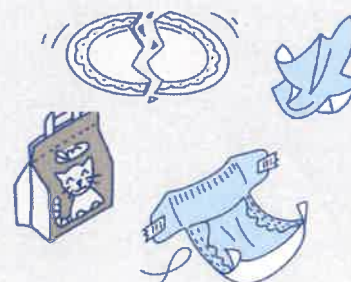
À JETER EN SACS FERMÉS DANS VOTRE BAC NOIR

Les ordures ménagères ne sont pas triées une fois jetées, elles sont directement incinérées et les matériaux ne pourront pas être réutilisés.

Avec les nouvelles consignes de tri des emballages et la valorisation des déchets alimentaires, il ne reste plus grand chose dans la poubelle noire, ce qui permet de passer à une collecte tous les 15 jours.

Vous avez des enfants en bas âge ? Vous pouvez bénéficier d'un bac plus grand. Pour les cas particuliers et les personnes en difficulté, des solutions peuvent être trouvées, n'hésitez pas à nous contacter.

Mouchoirs, essuie-tout (ou dans le composteur), jouets en plastique cassés, vaisselle, couches, brosses à dents, litières pour animaux, mégots de cigarettes...



Les autres déchets

**ILS NE VONT PAS DANS LA POUBELLE NOIRE,
VOICI COMMENT LES TRIER.**

Les objets, meubles, vêtements, jouets en bon état

En ressourcerie ou dans les
espaces de réemploi des
déchèteries.



Les encombrants et les déchets électriques et électroniques

Dépôt en magasin ou
sinon en déchèterie.

Les encombrants sont enfouis,
d'où la nécessité de bien trier
pour recycler ce qui peut l'être.



Comment trouver les points d'apport ou les déchèteries à proximité ?

Téléchargez l'application mobile
Semoctom+ pour trouver les
points d'apport volontaire les
plus proches de vous.

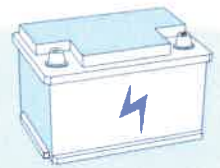


SCANNEZ-MOI
POUR LA
TÉLÉCHARGER



Les déchets dangereux

Dont les batteries de
cigarettes électroniques :
à la déchèterie.



Les médicaments non finis ou périmés

À ramener en pharmacie,
sans boîtes, ni notices.



Nos aides Financières

Des alternatives existent pour réduire notre production de déchets.
Nous proposons des aides financières lors de l'acquisition de broyeur, de poules
ou encore lors de l'achat de couches lavables ou de textiles d'hygiène lavables.
Plus d'informations sur notre site internet.

DISPOSITIF 2025

À la prestation



BROYAGE DE
DÉCHETS VERTS

À l'acquisition



BROYEUR DE
DÉCHETS VERTS



POULES OU
COMPOSTEUR
ROTATIF

NOUVEAU !



COUCHES
LAVABLES



TEXTILES D'HYGIÈNE
MENSTRUELS OU
D'INCONTINENCE

Les **déchèteries**

7 DÉCHÈTERIES RÉPARTIES SUR LE TERRITOIRE

Quelques règles à connaître :

- ✓ Pour faciliter votre passage, triez vos apports par matière avant d'arriver en déchèterie.
- ✓ Pour éviter les envols, pensez à bâcher votre remorque.
- ✓ Vous ne savez pas où déposer votre déchet ? Nos agents sont là pour vous conseiller.

Horaires d'ouverture

Du 15 septembre au 14 juin

Le lundi de 13h30 à 17h15,
du mardi au samedi de 9h à 12h30
et de 13h30 à 17h15

Du 15 juin au 14 septembre

Du lundi au samedi de 7h15 à 14h

* Ouvert aux professionnels (sauf bâtiment).

18 passages

1,8 tonne par an

Facturation au delà des passages
et/ou tonnages.

**Demandez votre Semocode pour
accéder aux déchèteries.**

Plus de **30 filières
de valorisation** dans
nos déchèteries.

Végétaux, déchets électriques
et électroniques, mobilier, bois,
ferailles, métaux, batteries, livres,
pneus, lampes et ampoules,
métaux, plastiques, gravats,
plâtre, isolants, huile de friture,
huile de vidange, déchets
dangereux, piles, radiographies...

OÙ ALLER ?



**Béguey*, Saint-Caprais,
Saint Germain du Puch*,
Saint-Léon*, Saint-Loubès,
Tresses et Virelade.**

Déchèterie de Virelade :

*Pour des raisons logistiques, jusqu'en
septembre 2025 elle est réservée
aux usagers de la rive gauche de
Convergence Garonne.*

*Accès avec Semocode applicable
à la fin des travaux.*

Le saviez-vous ?

La plateforme de Tresses
propose une matériauthèque.
Elle permet de déposer ou
récupérer des matériaux
de bricolage.

ESPACE RÉEMPLOI

Des objets, meubles, vêtements
ou jouets en bon état dont vous
ne voulez plus ?

Déposez-les dans les containers
de réemploi pour leur offrir une
nouvelle vie. Ils pourront faire
le bonheur d'un autre utilisateur !

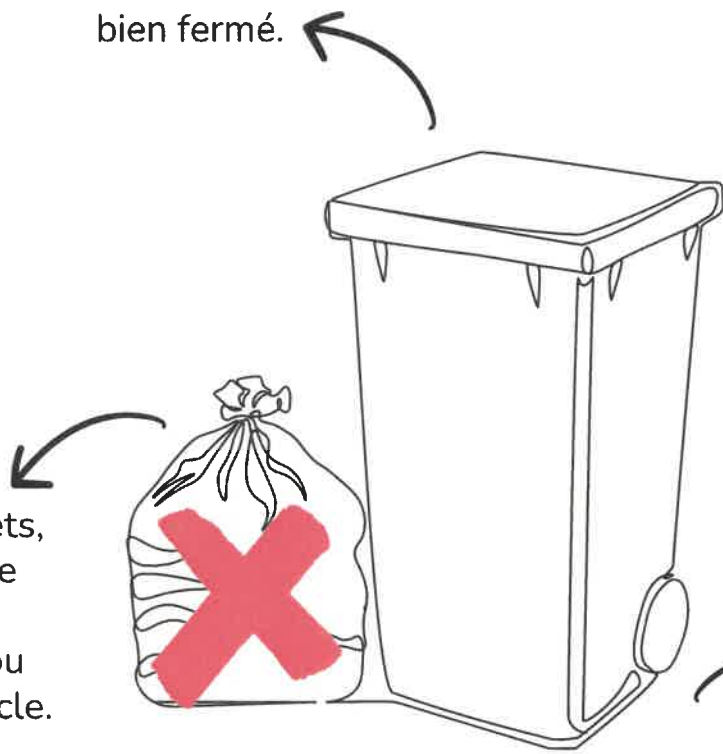
Quelques règles simples

À METTRE EN PLACE POUR FACILITER LA COLLECTE

Merci

pour ces gestes qui facilitent le travail de nos agents de collecte.

Couvercle bien fermé.



Pas de déchets, d'objets ou de sacs posés à côté du bac ou sur le couvercle.

Poignées tournées vers la route (sauf collecte robotisée).

Merci de veiller à la propreté de votre bac.

MERCI POUR VOS GESTES DE TRI !

UNE QUESTION ? UNE DEMANDE DE BAC ? BESOIN DE CONSEILS POUR RÉDUIRE VOS DÉCHETS ?

Contactez nous
au 05 57 34 53 20.
www.semocotom.com

SEMOCTOM+

Téléchargez notre application mobile pour faire vos démarches, être notifié la veille des collectes, trouver les points de collecte à proximité.



SCANNEZ-MOI
POUR LA TÉLÉCHARGER !

Semocotom - Janvier 2025 - Ne pas jeter sur la voie publique